

3 MATINEES DECOUVERTE FILIERE BOIS 2014

Sur le bassin blaisois

► La 1^{ère} de ces matinées s'est déroulée le vendredi 3 octobre 2014 :

Le Centre Aquatique Agl'eau à Blois et l'entreprise BLANVILLAIN à Mont-Près-Chambord nous ont réservé un accueil et une visite de qualité.

Le Centre Aquatique Agl'eau utilise une chaufferie automatique fonctionnant au bois qui assure 80 % de la consommation d'énergie nécessaire au chauffage de l'air et de l'eau. Monsieur Alain LIEBE et le prestataire DALKIA, nous ont présenté l'installation, expliqué son fonctionnement et précisé les profils recherchés pour installer et entretenir ce type de chaufferie.

L'entreprise Blanvillain, spécialiste de la charpente industrielle, est aussi reconnue comme un acteur important en charpente traditionnelle et sur les éléments de la construction à ossature bois. Nous avons parcouru l'ensemble de leurs installations, du bureau d'études aux différents ateliers de production avec à chaque étape des explications détaillées sur leur savoir-faire, les compétences attendues selon la fonction occupée, les outils et techniques de production utilisés.

15 professionnels ont participé à cette 1^{ère} matinée ;

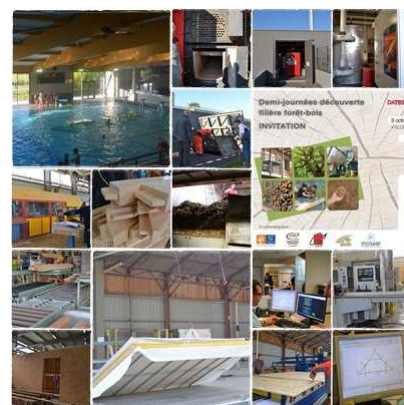
Sur le bassin Romorantinais

► La 2^{ème} de ces matinées s'est déroulée le vendredi 17 octobre 2014 :

Nous avons poursuivi notre découverte de la filière bois par la visite de la scierie de Millancay et le Centre hospitalier de Romorantin pour sa chaufferie bois.



La Scierie de Millancay est une scierie d'exploitation forestière certifiée PEFC et spécialisée dans les essences de bois de chêne, de pin, de douglas et de peuplier. Ses approvisionnements sont issus de la région Centre, de la Bourgogne, de l'Île de France et de l'Auvergne. La gérante, Madame Carole HONORÉ, nous a exposé le fonctionnement de la scierie en démarrant par le parc à grumes puis en passant dans l'atelier de débitage pour finir par le parc à débits et le séchoir. Pour l'ensemble de ces opérations, une explication nous a été donnée sur les différents métiers de la scierie, les cursus de formation et les profils recherchés.



Le Centre Hospitalier de Romorantin utilise une chaufferie centrale au Bois alimentant la totalité de l'Hôpital. Monsieur Schwob, de la société Dalkia France, nous a commenté le fonctionnement de cette chaufferie d'une puissance de 3000 KW. C'est sa société qui a réalisé l'installation et qui gère la maintenance de cet équipement. Il nous a présenté les emplois types en lien avec son activité, notamment celui de technicien d'exploitation qui réalise les interventions de conduite, de maintenance et de dépannage sur ce type d'installation thermique. De formation BAC PRO/BTS Thermique, Electrotechnique ou équivalent, ce métier est accessible par le biais d'un contrat en alternance.



8 professionnels ont participé à cette 2^{ème} matinée.

Sur le bassin Vendômois

► La 3^{ème} de ces matinées s'est déroulée le vendredi 7 novembre 2014 :

Nous avons terminé notre circuit Loir-et-Chérien par la visite des entreprises VIVRE ECO située à Epuisay et DAHURON basée à Saint Ouen.

VIVRE ECO, propose ses services de maîtrise d'œuvre en construction écologique et économie d'énergie, principalement sur des Maisons Ossature Bois.

Monsieur Samuel BRETON nous a retracé l'historique de son entreprise, de sa création en 2005 à son évolution avec, entre autre l'aménagement d'un nouveau bâtiment. A ce jour, 13 salariés y travaillent : des charpentiers-couvreurs-zingueurs, des menuisiers, des plaquistes et un ingénieur environnement. La société est une SARL à capital variable au sein de laquelle les salariés peuvent investir. VIVRE ECO est adhérent d'une coopérative d'achats de matériaux et a participé à la création d'une coopérative artisanale de Bâtitseurs (16 entreprises pour 120 salariés) pour réaliser des projets clés en mains avec des contrats de construction de maisons individuelles et toutes les garanties associées.



L'entreprise **DAHURON** regroupe 28 salariés spécialisés et qualifiés dans les domaines de la plomberie, du chauffage, des énergies renouvelables, de l'électricité, du sanitaire et aussi dans les domaines du froid et de la climatisation. Artisan depuis 1968, c'est en 2005 que l'entreprise étend son activité aux secteurs des énergies renouvelables, pompe à chaleur, solaire, géothermie,

A travers son showroom de 1000 m², Monsieur Dominique DAHURON nous a présenté une partie de son activité : installation et maintenance de chauffages à bois (cheminées avec insert, poêles à bois, à pellets). Il nous a également expliqué les différents profils de ses salariés, sa volonté de les former très régulièrement aux nouvelles normes et technologies pour répondre aux besoins de la clientèle et apporter un service de qualité.

8 professionnels ont participé à cette 3^{ème} et dernière matinée.



Au total, **6 visites d'entreprises** très instructives qui ont permis à **31 professionnels** de l'information, de l'orientation et de l'emploi d'aborder toutes les questions pour mieux connaître leurs activités, les métiers et les formations qui en découlent.

Nous avons été accueillis par des chefs d'entreprise passionnés et passionnants qui ont su nous exposer avec intérêt et engouement pour leurs métiers. Ils ont ainsi contribué à ce que les différents professionnels qui ont participé à ces matinées de découverte soient en capacité de valoriser les compétences professionnelles attendues dans les métiers présentés et à les convaincre des potentialités d'emplois pour renforcer l'attractivité et augmenter les orientations vers leurs domaines d'activités.